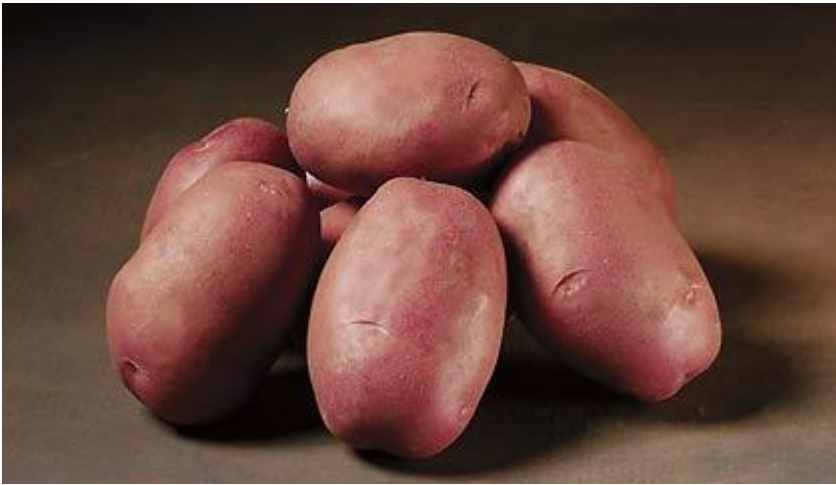


Senna



Syvän punainen ja keltamaltainen lajike jonka keitto-ominaisuudet ovat hyvät. Korkea vastustuskyky rupea vastaan.

Käyttö:	Irto/ pussiperunana, perunamuusiksi.
Kasvuaika:	Keskivarhainen
Naatti:	Voimakkaasti peittävä
Mukulat:	Soikeat syvän punaiset mukulat
Malto:	Keltainen
Keittotyyppi:	Kiinteä AB
Kuiva-ainepitoisuus:	Keskimääräinen
Itämislepo:	Keskipitkä/ pitkä
Ankeroisresistenssi:	Ro1
Perunasyöpä:	Ras 1
Naattihomeresistenssi:	Korkea
Ruttoresistenssi:	Korkea
Rupireistenssi:	Erittäin korkea
Ruosteresistenssi:	Keskinkertainen
Viljely:	
Vinkit:	Varmista ennen sadonkorjuuta että mukulan kuori on vahvistunut tarpeeksi.

