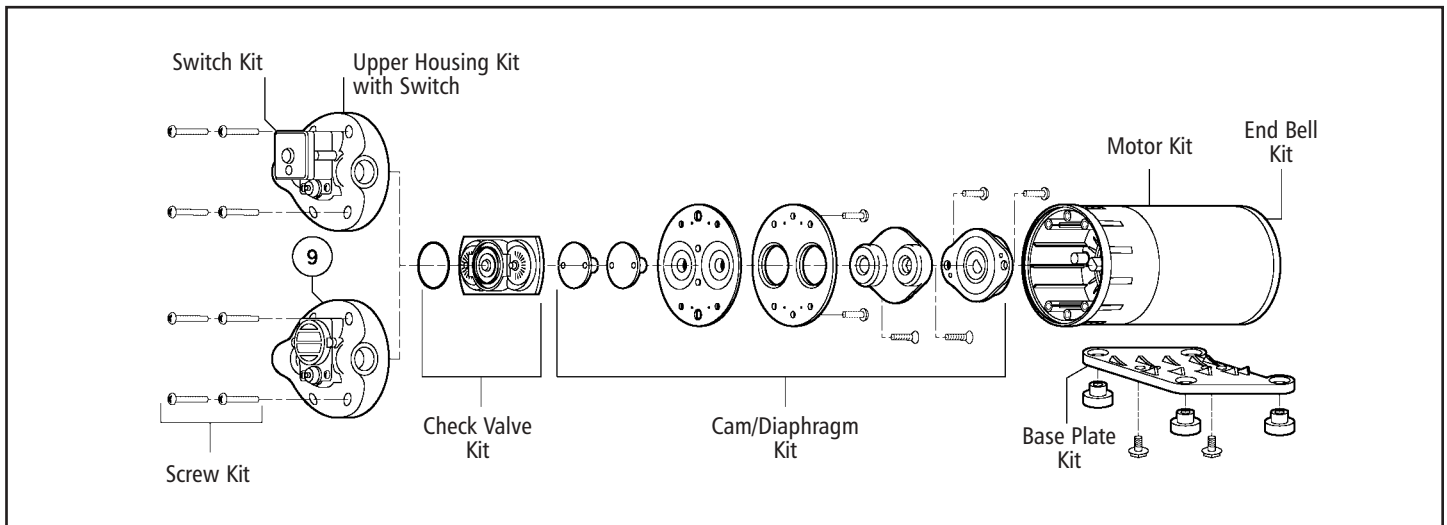


# SERVICE PARTS KIT LIST

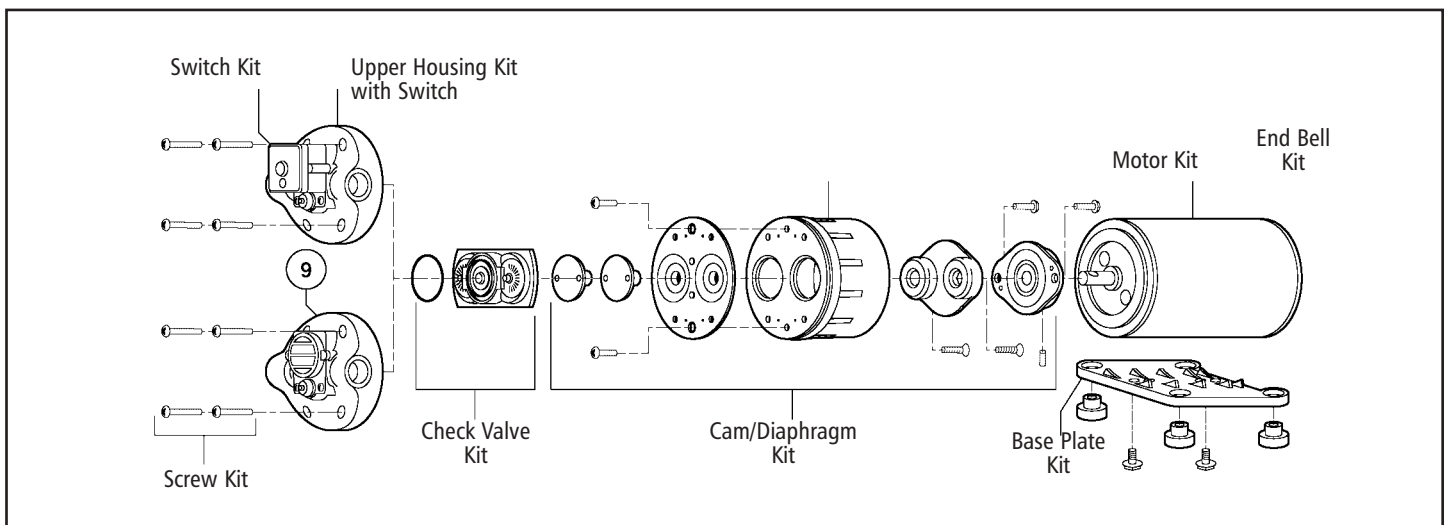
## DUPLEX II INDUSTRIAL SERIES

# FLOJET®


### TYPICAL HIGH PRESSURE DUPLEX II (70 TO 100 PSI)



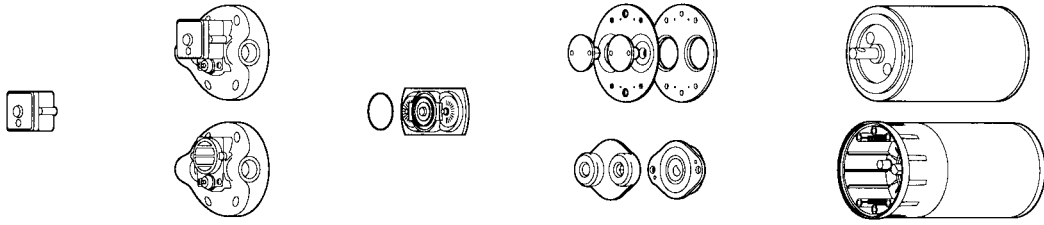
### TYPICAL LOW PRESSURE DUPLEX II (30 TO 60 PSI)



**To find correct parts kits:** Identify the pump model number in the left column and read across to the kit number required. If the replacement screw kits are required, use kit number 20131-001. Replacement base plate kit number is 11028-101 (plastic) and 11028-109 (metal).

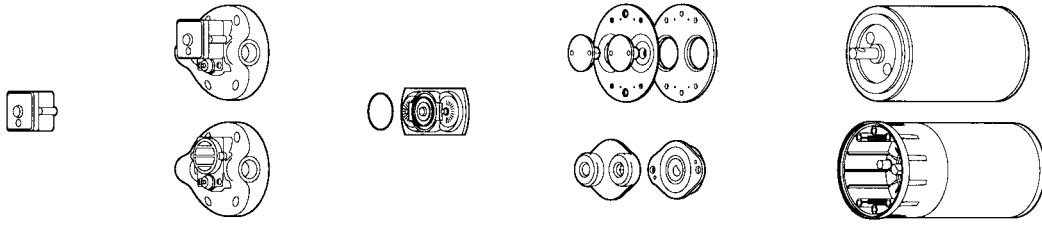


**ITT**  
*Engineered for life*



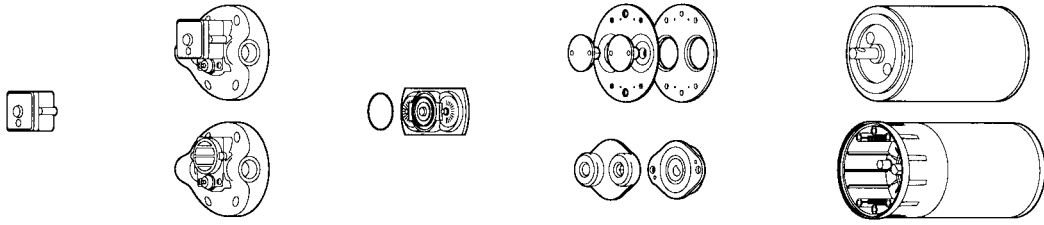
**Pressure Sw. Upper Housing**

<b>Model #</b>	<b>Kit</b>	<b>S/A Kit</b>	<b>Check Valve</b>	<b>Cam/Diaph</b>	<b>Motor</b>	<b>Endbell</b>
D0631H5021	2090-100	DH31E502	20914-003A	21022-042A	2029-000A	20115-210
D0634H7021	2090-120	DH32E702	20914-003A	21006-043A	2029-115A	20772-057A
D0732H5011R	2090-100	DH31E502	20914-003A	21022-042A	R2039-130A	20884-202A
D1525E7012	2090-120	DH22E701	20914-003A	21006-032A	2029-117A	20772-057A
D1625E6011	2090-121	DH22E601	20914-003A	21006-032A	2029-104A	20772-057A
D1625E7012	2090-120	DH22V701	20914-003A	21006-032A	2029-104A	20772-057A
D1625F1411		DH22V141	20914-002A	21022-040A	2029-114A	20115-210
D1625H1411		DH22E141	20914-003A	21022-040A	2029-114A	20115-210
D1625J6011	2090-121	DH22V601	20914-002A	21006-032A	2029-104A	20772-057A
D1631F1311		DH31V131	20914-002A	21022-042A	2029-000A	20115-210
D1631F5011	2090-121	DH31V501	20914-002A	21022-042A	2029-000A	20115-210
D1631H1311		DH31e131	20914-003A	21022-042A	2029-000A	20115-210
D1631H5011	2090-100	DH31V501	20914-003A	21022-042A	2029-000A	20115-210
D1635E7011	2090-120	DH32E701	20914-003A	21006-033A	2029-104A	20772-057A
D1635J7011	2090-120	DH32V701	20914-002A	21006-033A	2029-104A	20772-057A
D1725E6011RL	2090-121	DH22E601	20914-003A	21006-032A	R2039-117A	20772-064A
D1725E7012	2090-120	DH22E701	20914-003A	21006-032A	S2039-108A	20883-205A
D1725F1411RL		DH22V141	20914-002A	21022-040A	R2039-116A	20772-062A
D1725H1411RL		DH22E141	20914-003A	21022-040A	R2039-116A	20772-062A
D1725J6011RL	2090-121	DH22V601	20914-002A	21006-032A	R2039-117A	20772-064A
D1732F1311RL		DH22V131	20914-002A	21022-042A	R2039-129A	20772-062A
D1732F5011RL	2090-100	DH31V501	20914-002A	21022-042A	R2039-128A	20772-064
D1732H1311RL		DH31E131	20914-003A	21022-042A	R2039-129A	20772-062A
D1732H5011RL	2090-100	DH31E501	20914-003A	21022-042A	R2039-128A	20772-064
D1735E7011RL	2090-120	DH32E701	20914-003A	21006-033A	R2039-117A	20772-064A
D1735J7011RL	2090-120	DH32V701	20914-002A	21006-033A	R2039-117A	20772-064A
D2121F5011	2090-100	DH21V501	20914-002A	21022-040A	R2009-114A	20115-229
D2124F1411		DH22V141	20914-002A	21022-040A	2009-096A	20115-229
D2124F6011	2090-121	DH22V601	20914-002A	21006-042A	2009-090A	20772-051A
D2124F6011	2090-121	DH22V601	20914-002A	21006-042A	2009-092A	20772-051A
D2131F1311		DH31V131	20914-002A	21022-042A	2009-114A	20115-229
D2132F5011	2090-100	DH31V501	20914-002A	21022-042A	2009-115A	20115-229
D2132F6011	2090-121	DH31V601	20914-002A	21006-043A	2009-100A	20772-051A
D2132V5011	2090-100	DH31V501	20914-002A	21022-022A	2009-115A	20115-229
D2132V6011	2090-121	DH31V601	20914-002A	21006-023A	2009-100A	20772-051A
D2134F1411		DH32V141	20914-002A	21022-042A	2009-096A	20115-229
D2134F6011	2090-121	DH32V601	20914-002A	21006-043A	2009-090A	20772-051A
D2135J7011	2090-120	DH32V701	20914-002A	21006-033A	2009-092A	20772-051A
D2622V6011	2090-121	DH21V601	20914-002A	21006-022A	2029-116A	20772-057A
D2624F6011	2090-121	DH22V601	20914-002A	21006-042A	2029-115A	20772-057A
D3121B1211		DH21B121	20914-001A	21022-010A	2009-114A	20115-229
D3121B3011	2090-117	DH21B301	20914-001A	21022-010A	2009-114A	20115-229



**Pressure Sw. Upper Housing**

<b>Model #</b>	<b>Kit</b>	<b>S/A Kit</b>	<b>Check Valve</b>	<b>Cam/Diaph</b>	<b>Motor</b>	<b>Endbell</b>
D3121E1221		DH21E121	20914-003A	21022-030A	2009-114A	20115-229
D3121E3011	2090-117	DH21E301	20914-003A	21022-030A	2009-114A	20115-229
D3121V1221		DH21V121	20914-002A	21022-020A	2009-114A	20115-229
D3121V3011	2090-117	DH21V301	20914-002A	21022-020A	2009-114A	20115-229
D3131B1311		DH31B131	20914-001A	21022-012A	2009-114A	20115-229
D3131B5011	2090-100	DH31B501	20914-001A	21022-012A	2009-114A	20115-229
D3131E1311		DH31E131	20914-003A	21022-032A	2009-114A	20115-229
D3131E5011	2090-100	DH31E501	20914-003A	21022-032A	2009-114A	20115-229
D3131V1311		DH31V131	20914-002A	21022-022A	2009-114A	20115-229
D3131V5011	2090-100	DH31V501	20914-002A	21022-022A	2009-114A	20115-229
D3135B1411		DH32B141	20914-001A	21022-012A	2009-097A	20115-229
D3135B7011	2090-120	DH32B701	20914-001A	21006-013A	2009-092A	20772-051A
D3135E1411		DH32E141	20914-003A	21022-032A	2009-097A	20115-229
D3135E7011	2090-120	DH32E701	20914-003A	21006-033A	2009-092A	20772-051A
D3135V1411		DH32V141	20914-002A	21022-022A	2009-197A	20115-229
D3621B1211		DH21B121	20914-001A	21022-010A	2029-000A	20115-210
D3621B3011	2090-117	DH21E301	20914-001A	21022-010A	2029-000A	20115-210
D3621E1211		DH21E121	20914-003A	21022-030A	2029-000A	20115-210
D3121E3011	2090-117	DH21E301	20914-003A	21022-030A	2029-000A	20115-210
D3621V1211		DH21V121	20914-002A	21022-020A	2029-000A	20115-210
D3621V3011	2090-117	DH21V301	20914-002A	21022-020A	2029-000A	20115-210
D3631B1311		DH31B131	20914-001A	21022-012A	2029-000A	20115-210
D3631B3011	2090-100	DH31B501	20914-001A	21022-012A	2029-000A	20115-210
D3631E1311		DH31E131	20914-003A	21022-032A	2029-000A	20115-210
D3631E5011	2090-100	DH31E501	20914-003A	21022-032A	2029-000A	20115-210
D3631V1311		DH31V131	20914-002A	21022-022A	2029-000A	20115-210
D3631V5011	2090-100	DH31V501	20914-002A	21022-022A	2029-000A	20115-210
D3635B1411		DH32B141	20914-001A	21022-012A	2029-114A	20115-210
D3635B7011	2090-120	DH32V701	20914-001A	21006-013A	2029-104A	20772-057A
D3635E1411		DH32E141	20914-003A	21022-032A	2029-114A	20115-210
D3635E7011	2090-120	DH32E701	20914-003A	21006-033A	2029-104A	20772-057A
D3635V1411		DH32V141	20914-002A	21022-022A	2029-114A	20115-210
D3722B1211		DH21B121	20914-001A	21022-010A	2039-001A	20115-181
D3722B3011	2090-117	DH21B301	20914-001A	21022-010A	2039-001A	20115-181
D3722E1211		DH21E121	20914-003A	21022-030A	2039-001A	20115-181
D3722E3011	2090-117	DH21E301	20914-003A	21022-030A	2039-001A	20115-181
D3722V1211		DH21V121	20914-002A	21022-020A	2039-001A	20115-181
D3722V3011	2090-117	DH21V301	20914-002A	21022-020A	2039-001A	20115-181
D3732B1311		DH31B131	20914-001A	21022-012A	2039-001A	20115-181
D3732B5011	2090-100	DH31B501	20914-001A	21022-012A	2039-001A	20115-181
D3732E1311		DH31E131	20914-003A	21022-032A	2039-001A	20115-181
D3732E5011	2090-100	DH31E501	20914-003A	21022-032A	2039-001A	20115-181



<b>Pressure Sw. Upper Housing</b>						
<b>Model #</b>	<b>Kit</b>	<b>S/A Kit</b>	<b>Check Valve</b>	<b>Cam/Diaph</b>	<b>Motor</b>	<b>Endbell</b>
D3732V1311		DH31V131	20914-002A	21022-022A	2039-001A	20115-181
D3732V5011	2090-100	DH31V501	20914-002A	21022-022A	2039-001A	20115-181
D3735B1411		DH32B141	20914-001A	21022-012A	S2039-115A	20115-181
D3735B7011	2090-120	DH32B701	20914-001A	21006-013A	S2039-108A	20883-205A
D3735E1411		DH32E141	20914-003A	21022-032A	S2039-115A	20115-181
D3735E7011	2090-120	DH32E701	20914-003A	21006-033A	S2039-108A	20883-205A
D3735E7011RL	2090-120	DH32E701	20914-003A	21006-033A		20772-064A
D3735V1411		DH32V141	20914-002A	21022-022A	S2039-115A	20115-181
D7125G1411		DH22B141	20914-001A	21022-040A	2009-097A	20115-229
D7125G6011	2090-121	DH22B601	20914-001A	21006-042A	S2009-092A	20772-051A
D7131G1311		DH31B131	20914-001A	21022-042A	2009-114A	20115-229
D7131G5011	2090-100	DH31B501	20914-001A	21022-042A	2009-114A	20115-229
D7135B7011	2090-120	DH32B701	20914-001A	21006-013A	2009-092A	20772-051A
D7135I7011	2090-120	DH32V701	20914-002A	21006-013A	2009-092A	20772-051A
D7625I1411		DH22V141	20914-002A	21022-010A	2029-114A	20115-210
D7625I6011	2090-121	DH22V601	20914-002A	21006-012A	2009-104A	20772-057A
D7631I1311		DH31V131	20914-002A	21022-012A	2029-000A	20115-229
D7631I5011	2090-100	DH31V501	20914-002A	21022-012A	2029-000A	20115-210
D7635I1311		DH31V131	20914-002A	21022-012A	2029-122A	20115-210
D7635I7011	2090-120	DH32V701	20914-002A	21006-013A	2029-104A	20772-057A
D8625F1411		DH22V141	20914-002A	21022-040A	2029-114A	20115-210
D8625H1411		DH22E141	20914-003A	21022-040A	2009-114A	20115-210
D8631F1311		DH31V131	20914-002A	21022-042A	2029-000A	20115-210
D8631F5011	2090-100	DH31V501	20914-002A	21022-042A	2009-000A	20115-210
D8631H1311		DH31E131	20914-003A	21022-042A	2029-000A	20115-210
D8631H5011	2090-100	DH31E501	20914-003A	21022-042A	2029-000A	20115-210
D8635E7011	2090-120	DH32E701	20914-003A	21006-033A	2029-104A	20772-057A
D8635J7011	2090-120	DH32V701	20914-002A	21006-033A	2029-104A	20772-057A

<b>Model #</b>	<b>Pressure Sw. Kit</b>	<b>Upper Housing S/A Kit</b>	<b>Check Valve</b>	<b>Cam/Diaph</b>	<b>Motor</b>
D05X000	0209-120	–	20914-003A	21022-042A	R2029-131A
D1325J7011	02090-120	–	20914-002A	21008-233A	O2049-032A
D1335E7011	02090-120	–	20914-003A	21006-232A	O2049-032A
D1335J7011	02090-120	–	20914-002A	21006-233A	O2049-032A
D1625E7011	02090-120	–	20914-003A	21006-232A	O2049-032A
D1722F5011RL	02090-100	–	20914-002A	21022-041A	R2039-123A
D1732F5011	02090-100	–	20914-002A	21022-042A	S2039-001A
D1732H1311	–	–	20914-003A	21022-042A	S2039-129A
D1735J7011	02090-120	–	20914-002A	21006-233A	S2039-108A
D17X000RL	02090-100	–	20914-003A	21022-041A	R2039-128A
D2121F5011R	02090-100	–	20914-002A	21022-041A	R2009-114A
D2122F1212	–	–	20914-002A	21022-041A	O2009-115A
D2124F1411R	–	–	20914-002A	21006-042A	O2009-090A
D2124F5011	02090-100	–	20914-002A	21022-041A	O2009-160A
D2125F6011R	02090-121	–	20914-002A	21006-242A	O2009-092A
D2131F1311R	–	–	20914-002A	21022-042A	R2009-114A
D2132F5011R	02090-100	–	20914-002A	21022-042A	R2009-115A
D2132F6011R	02090-121	–	20914-002A	21006-243A	R2009-100A
D2132I5011	02090-100	–	20914-002A	21022-012A	O2009-115A
D2134F1411R	–	–	20914-002A	21006-243A	R2009-090A
D2134F6011R	02090-121	–	20914-002A	21006-243A	R2009-090A
D2135J7011R	02090-120	–	20914-002A	21006-233A	R2009-092A
D21X003	–	–	20914-002A	21022-040A	O2009-147A
D21X005	02090-100	–	20914-002A	21022-042A	O2009-130A
D21X007	–	–	20914-002A	21022-012A	O2009-063A
D21X013	02090-100	–	20914-002A	21022-242A	O2009-159A
D2235B7011	02090-120	–	20914-001A	21006-213A	O2019-045A
D3121B1211R	–	–	20914-001A	21022-011	R2009-114
D312E1211R	–	–	20914-003A	21022-031	R2009-114
D3121E3011R	2090-117	–	20914-003A	21022-031	R2009-114
D3121V1211R	–	–	20914-002A	21022-021	R2009-114
D3121V1215	–	–	20914-102A	21022-121	O2009-114
D3121V1311	–	–	20914-002A	21022-021	O2009-114
D3121V3011R	2090-117	–	20914-002A	21022-021	R2009-114
D3131B1311R	–	–	20914-001A	21022-022	R2009-114
D3131B5011R	2090-100	–	20914-001A	21022-022	R2009-114
D3131E1311R	–	–	20914-003A	21022-022	R2009-114
D3131E5011R	2090-100	–	20914-003A	21022-032	R2009-114
D3131V1311R	–	–	20914-003A	21022-032	R2009-114
D3131V5011R	2090-100	–	20914-002A	21022-022	R2009-114
D3135B7011R	2090-120	–	20914-001A	21006-213	R2009-092
D3135E1411R	–	–	20914-003A	21006-233	R2009-092
D3135E7011R	2090-120	–	20914-003A	21006-233	R2009-092
D31X014F	–	–	20914-102A	21006-122	O2009-015
D31X015F	–	–	20914-101A	21022-112	O2009-015
D3221B1211R	–	–	20914-001A	21022-011	R2019-057
D3221B3011R	2090-117	–	20914-001A	21022-011	R2019-057
D3221E3011R	2090-117	–	20914-003A	21022-031	R2019-057
D3221V1211	–	–	20914-002A	21022-021	O2019-057
D3221V1211R	–	–	20914-002A	21022-021	R2019-057
D3225H1411	–	–	20914-003A	21006-242	O2019-045
D3231B5011	2090-100	–	20914-001A	21022-012	O2019-057

Model #	Pressure Sw. Kit	Upper Housing S/A Kit	Check Valve	Cam/Diaph	Motor
D3231E5011R	2090-100	—	20914-003A	21022-032	R2019-057
D3231F5011	2090-100	—	20914-002A	21022-042	O2019-057
D3235E7011R	2090-120	—	20914-003A	21006-233	O2019-045
D3621E1212	—	—	20914-003A	21022-031	O2029-000
D3631V5012	02090-100	—	20914-002A	21022-022	O2029-000
D36X001A	02090-103	—	20914-002A	21022-042	O2029-144
D3722B1211RL	—	—	20914-001A	21022-011	R2039-129
D3722B3011RL	02090-117	—	20914-001A	21022-011	R2039-128
D3722E1211RL	—	—	20914-003A	21022-031	R2039-129
D3722V3011RL	02090-117	—	20914-002A	21022-021	R2039-128
D3722V5011	02090-100	—	20914-002A	21022-021	R2039-001
D3732B1311RL	—	—	20914-001A	21022-012	R2039-129
D3732B5011RL	02090-XXX	—	20914-001A	21022-012	R2039-128
D3732E5011RL	02090-100	—	20914-003A	21022-032	R2039-128
D3732V1311RL	—	—	20914-002A	21022-022	R2039-129
D3732V5011RL	02090-100	—	20914-002A	21022-022	R2039-128
D3735B1411RL	—	—	20914-001A	21006-213	R2039-116
D3735B7011RL	02090-120	—	20914-001A	21006-213	R2039-117
D3735E7011RL	02090-120	—	20914-003A	21006-233	R2039-117
D3822H5011RL	02090-100	—	20914-003A	21022-041	O2029-124
D3835B1411	—	—	20914-001A	21006-213	O2029-135
D3835B5011	02090-100	—	20914-001A	21022-012	O2029-126
D3835B7011	02090-120	—	20914-001A	21006-213	O2029-134
D3835E7011	02090-120	—	20914-003A	21006-233	O2029-134
D3835H1411	—	—	20914-003A	21006-243	O2029-135
D3835H5011	02090-100	—	20914-003A	21022-042	O2029-126
D3835V1311	—	—	20914-002A	21022-022	O2029-133
D3835V5011	02090-100	—	20914-002A	21022-022	O2029-126
D3935E7011	02090-120	—	20914-003A	21006-233	S2039-135
D3935H5011	02090-100	—	20914-003A	21022-042	O2039-134
D7125G1411R	—	—	20914-001A	21006-242	R2009-092
D7125G6011R	02090-121	—	20914-003A	21006-242	R2009-092
D7131G1311R	—	—	20914-001A	21022-042	R2009-114
D7131G5011R	02090-100	—	20914-001A	21022-042	R2009-114
D7134E3011	02090-117	—	20914-003A	21022-032	O2009-152
D7135I7011R	02090-120	—	20914-002A	21006-213	O2009-092
D71X000	—	—	20914-001A	21006-313	O2009-138
D71X000R	—	—	20914-001A	21006-313	R2009-138
D71X001	—	—	20914-001A	21006-313	O2009-138
D71X004	—	—	20914-002A	21022-011	O2009-145
D7225G1411	—	—	20914-001A	21006-242	O2019-045
D7225G1411R	—	—	20914-001A	21006-242	R2019-045
D7231B5011	02090-100	—	20914-001A	21022-012	O2019-057
D7231B5011R	02090-100	—	20914-001A	21022-012	R2019-057
D8635J7011	02090-120	—	20914-002A	21006-233	O2029-104

www.flojet.com



**ITT**

Engineered for life

**USA**

Jabsco  
Cape Ann Industrial Park  
1 Kondelin Road  
Gloucester, MA 01930  
Tel: +1 976 281 0440  
Fax: +1 976 283 2619

**UK**

Jabsco  
Bingley Road, Hoddesdon  
Hertfordshire EN 11 0BU  
Tel: +44 1992 450145  
Fax: +44 1992 467132

**CANADA**

Fluid Products Canada  
55 Royal Road  
Guelph, Ontario N1H 1T1  
Tel: +1 519 821 1900  
Fax: +1 519 821 5316

**JAPAN**

NHK Jabsco Co Ltd.  
3-21-10, Shin-Yokohama  
Kohoku-ku  
Yokohama 222-0033  
Tel: +81 045 475 8906  
Fax: +81 045 477 1162

**GERMANY**

Jabsco GmbH  
Oststraße 28  
22844 Norderstedt  
Tel: +49 40 5353 730  
Fax: +49 40 5353 7311

**ITALY**

Jabsco Marine Italia  
Via Tommaseo, 6  
20059 Vimercate, Milano  
Tel: +39 039 685 2323  
Fax: +39 039 666 307