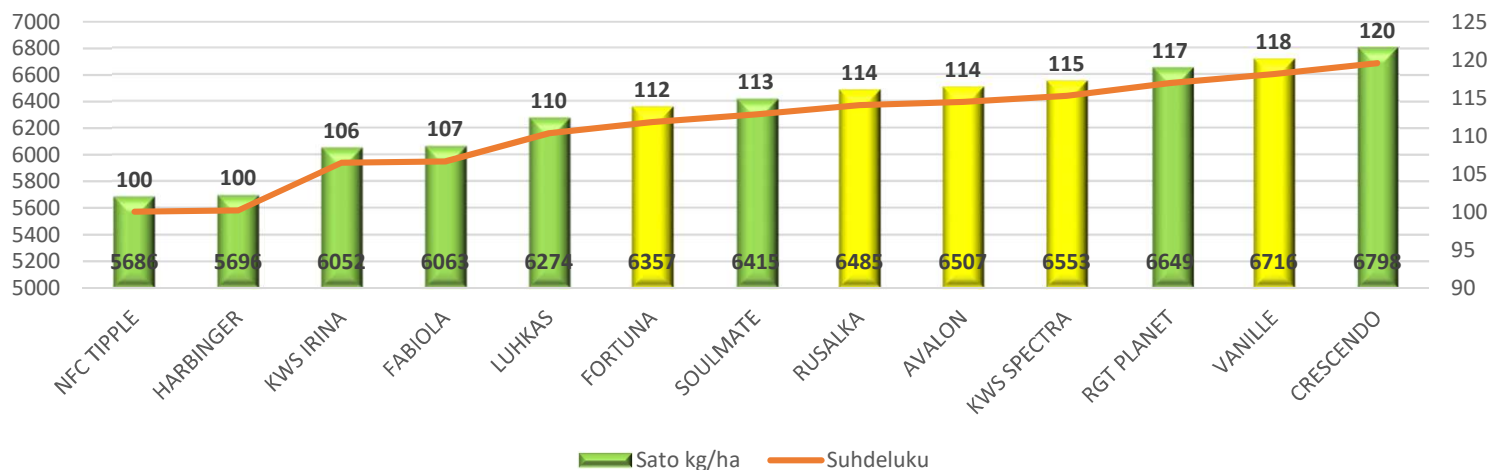


# // KWS SPECTRA 2-tahoinen ohra 5/2017

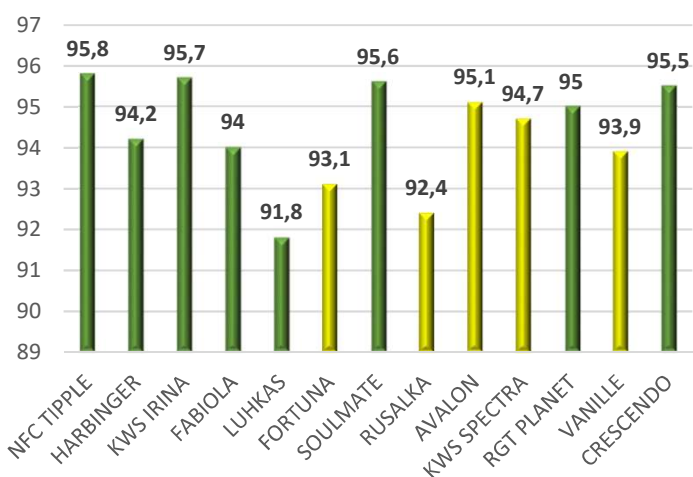
## *Uusi, melko myöhäinen ja erittäin satoisa mallasohrajaloste.*

<b>Jalostaja</b>	Saksalainen KWS SAAT SE
<b>Edustaja</b>	S.G. Nieminen Oy
<b>Lajikkeen myynti</b>	-
<b>Lajikeluettelo</b>	Kasvinjalostajanoikeus on rekisteröity EU-alueella ja se on merkitty Suomen kasvilajikeluetteloon vuonna 2016.
<b>Satoisuus</b>	Erittäin satoisa 2-tahoinen ohra, keskisato 15 % suurempi NFC Tippleen verrattuna.
<b>Korsi</b>	KWS Spectra on erittäin lujakortinen lajike, jonka lakoprosentti lajikekokeissa on vain 5 %. Korren pituus 68 cm.
<b>Sadon laatu</b>	Tuottaa isoja tasakokoisia jyviä. 1 000 jyvän paino on 48,9 g ja hehtolitraino 65,6 kg. Valkuainen on keskimäärin 10,3 %. Täysjyvä-% on 90,0 %.
<b>Kasvu aika</b>	Kasvuajaltaan KWS Spectra on melko myöhäinen 94,7 päivää.
<b>Taudinkestävyys</b>	Hyvä härmänkestävyys. Myös rengas- ja verkkolaikun kestävyys on hyvä.
<b>Viljelysuositus</b>	Suositellaan I- ja II-vyöhykkeille sekä III-vyöhykkeen edullisille alueille. Menestyy erittäin hyvin savi- ja karkeilla kivennäismailla. Hyötty erityisesti voimaperäisestä viljelystä. Happamalla mailla satotaso laskee hieman.

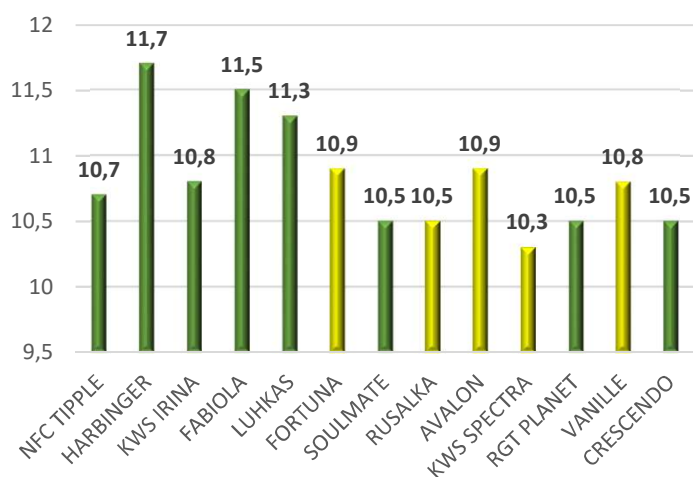
### Sato kg/ha ja suhdeluku



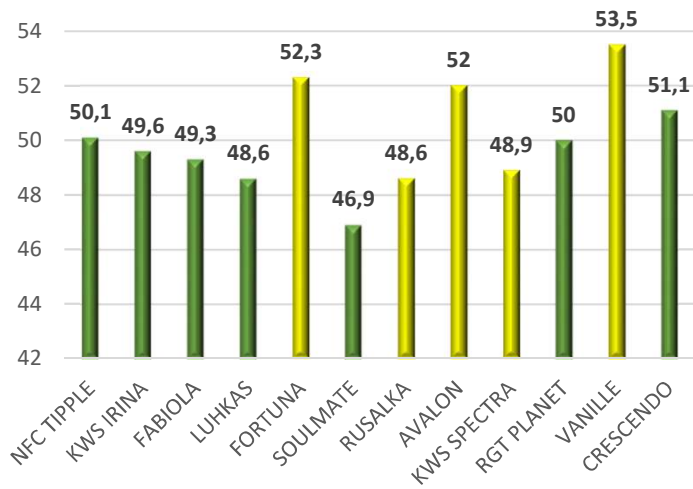
### Kasvu aika pv



### Valkuais-%



### TJP g



### Täysjyvä-% >2,5 mm

