

## ISTUKASSIPULILAJIKKEET 2026 - ENNAKKOMYYNTI ON ALKANUT

Hinnaston voit pyytää osoitteesta ammattisiemenet@sgn.fi



**Cupido ESC** on erittäin aikainen, mutta silti suurisatonen lajike. Miedonmakuinen, pitkulainen sipuli. Soveltuu sekä nippusipuliksi että varastointiin.

**Contado ESC** on aikainen Stuttgarter-tyypin lajike. Pyöreä ja suhteellisen ohutkaulainen lajike. Soveltuu varastointiin erinomaisesti.

**Sturon ESC** on tuttu nippusipulin ja varastoinnin peruslajike ja vielä nykyäänkin yksi eniten viljellyistä lajikkeista Euroopassa. Jälleen saatavana englantilaiselta toimittajaltamme!

**Jetset** on erittäin aikainen, laadukas ja tuottoisa lajike. Erinomainen nippusipuliksi. Ei sovellu pitkään varastointiin.

**SturBC20** on uudempi jaloste Sturonista. Satoisa ja viljelyvarma lajike varastointiin. Soveltuu myös nippusipulin tuotantoon.

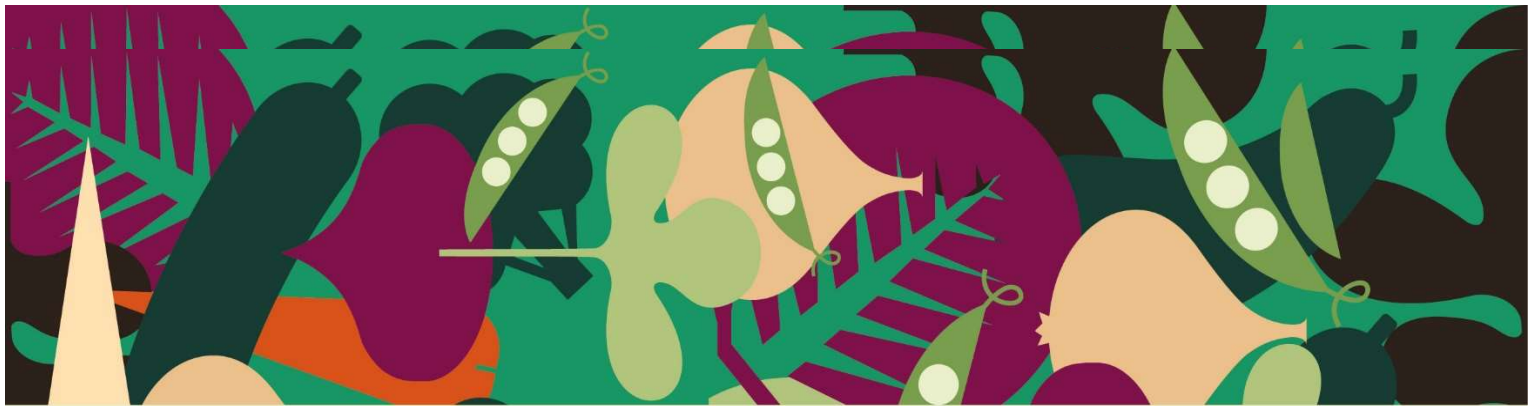
**Centurion** on tasalaatuinen, puolivarhainen, suurisatonen lajike. Hyvä vastustuskyky kukkavarren muodostumista vastaan. Hyvä varastoitavuus.

**Carballo** on aikainen, satoisa ja vahvajuurinen lajike. Kestää myös kuivempia kasvupaikkoja hyvin. Erinomainen myös pitkässä varastoinnissa.

**Hercules** on varastointiin soveltuva tasalaatuinen pyöreä ja puolivarhainen lajike. Se on Stuttgarter-tyypin hybridi, jolla on erinomainen kuorilaatu ja hyvä kukkavarren sietokyky. Kaula on ohut, joten se kuivuu nopeasti ja on helposti listittävä.



**Hysky** on varhainen ja vahvakasvuinen lajike. Sillä on keskinkertainen vastustuskyvyllä fusariumia vastaan. Terve ja vahvakasvuinen naatti voimakkaalla vahakerroksella. Hienoja, kiinteitä keltaisia sipuleita. Sopii hyvin pitkäaikaisvarastointiin.



**Boga** on keskimyöhäinen, pyöreä ja satoisa lajike. Sillä on korkea vastustuskyky naattihometta vastaan. Soveltuu pidempään varastointiin.

**Tarmo** on keskimyöhäinen, vahvajuurinen ja voimakaskasvuinen lajike. Selviytyy myös stressaavissa olosuhteissa. Sipulit ovat pyöreitä. Kukkavarren sietokyky on korkea. Varastointiin soveltuva lajike.

### **Punasipulit**

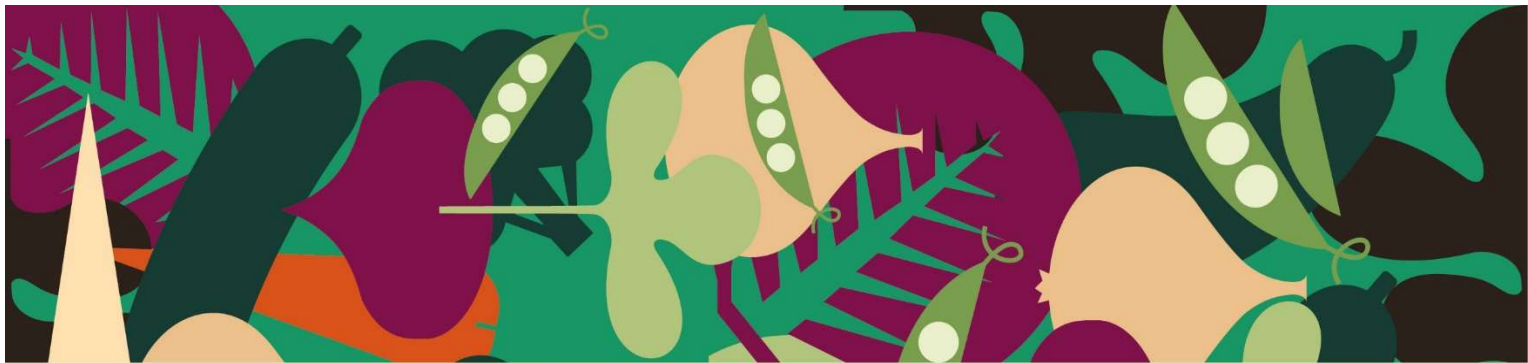
Punasipulit ovat maultaan miedompia kuin keltaiset lajikkeet. Punasipuli muodostaa herkästi kukkavarren ja siksi istukkaat lämpökäsitellään kukkimisen estämiseksi. Lämpökäsittelystä huolimatta joissakin kasvuolosuhteissa isokokoisesta istukkaasta (21/24 mm) viljellyt sipulit muodostavat jonkin verran kukkavartta. Siksi suosittelemme koon 21/24 mm viljelyä lähinnä varhaisen nippusipulin tuotantoon ja kokoa 14/21 mm varastopunasipulin tuotantoon.



**Red Light** on aikainen punainen lajike tuoremyyntiin ja nipputuotantoon. Ei sovellu pitkäaikaiseen varastointiin. Lajikkeessa yhdistyvät aikaisuus, satoisuus sekä hyvä väritys.

**Red Baron** Keskimyöhäinen punasipulilajike. Muodostaa pyöreän, vahvakuorisen sipulin, jonka varastokesto on erinomainen. Sopii myös niputukseen.

**Red Ray** on keskimyöhäinen punasipulilajike varastointiin. Vahva kuorinen ja tasalaatuinen sipuli, jolla voimakas juuristo.



Ohje istukassipulitoimitusten vastaanottoon ja välivarastointiin:

## **ISTUKASSIPULI ON ELÄVÄÄ MATERIAALIA. KÄSITTELE SITÄ SEN MUKAISESTI!**

Sipulin istukkaat ovat ulkomaisten toimittajiemme varastoissa lepotilassa, kunnes ne kokolajitellaan, pakataan ja lavataan. Myös kuljetuksen aikana istukkaat alkavat aktivoitua ja valmistautua tulevaan kasvukauteen. Tämän takia **istukas tulisi istuttaa mahdollisimman nopeasti ja välttää turhaa välivarastointia myymälöissä ja viljelijöiden varastoissa ennen istutusta. Alla olevilla ohjeilla sipulit säilyvät istutuskelpoisina, mikäli istutusta joudutaan odottamaan.**

## **TOIMENPITEET SIPULILÄHETYKSEN VASTAANOTOSSA**

Tarkastakaa, että lähetys on tilauksen ja lähetteen mukainen ja että istukkaan laadussa ei ole huomautettavaa. Mikäli lähetyksessä on puutteita, pyydämme ottamaan välittömästi yhteyttä sähköpostilla. (ammattisiemenet@sgn.fi) HUOM! Viimeistään 7 päivää saapumisesta.

## **ISTUKKAAN VÄLIVARASTOINTI MYYMÄLÖISSÄ JA TILOILLA**

Istukkaat tulisi varastoida tilassa, joka on **viileä, auringonvalolta suojassa** ja jossa on **hyvä ilmanvaihto**. **Lavoilta poistetaan mahdolliset kuljetuksen aikaiset kutistekelmut ja muut ilman kiertoa haittaavat tekijät.**

Lavoilta puretaan vähintään kaksi ylintä säkkikerrosta, joihin kosteus yleensä tiivistyy kuljetuksen aikana. Nämä säkit ladotaan mielellään erilliselle lavalle pystyasentoon. Mikäli välivarastointiaika pitkittyy kannattaa istukkaan laatua seurata muutaman kerran viikossa tarvittaessa purkaa lavoilta lisää säkkejä ja asettaa ne pystyasentoon erillisille lavoille. Jos kosteutta edelleen tiivistyy pitää varaston tuuletusta lisätä esimerkiksi purkamalla säkit puulaatikoihin, jotta ilmanvaihtoa saadaan tehostettua.